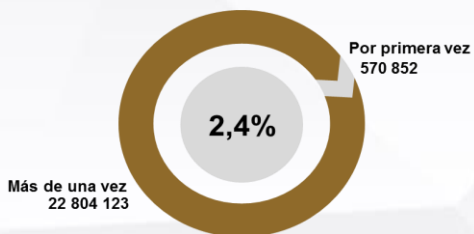
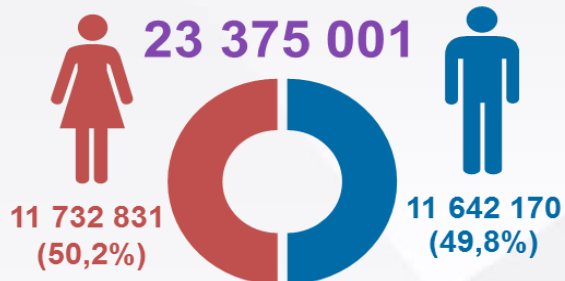


POBLACIÓN A EJERCER SU DERECHO A SUFRAGIO

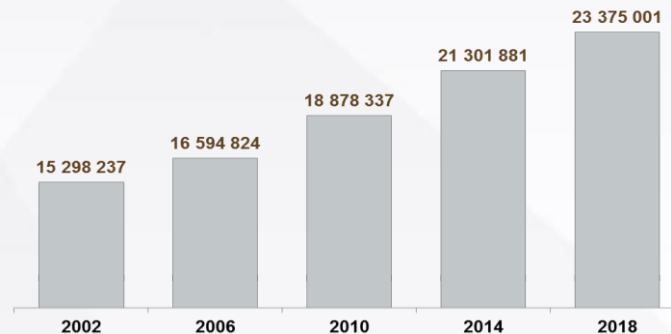


Nota : No incluye a los 26 electores de origen extranjero.

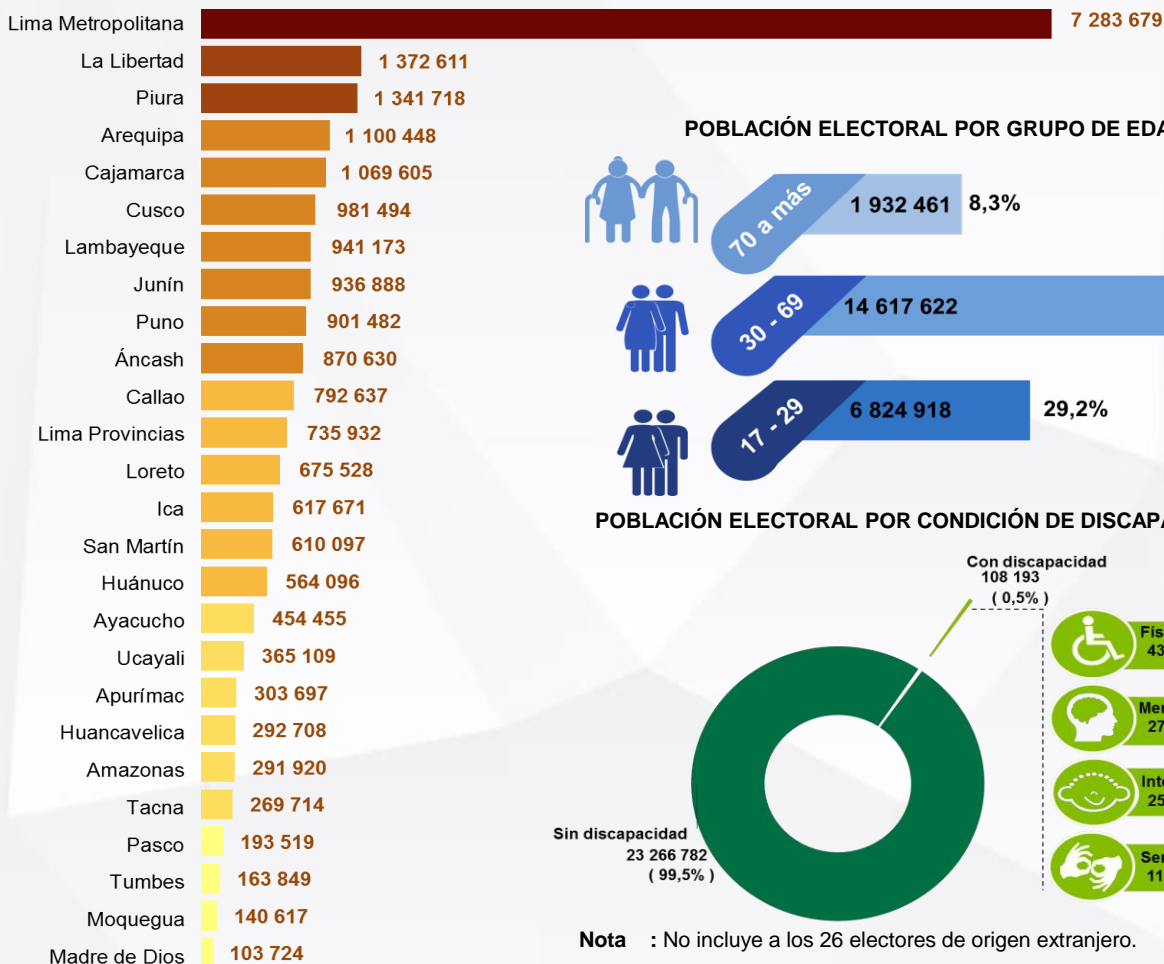
POBLACIÓN ELECTORAL



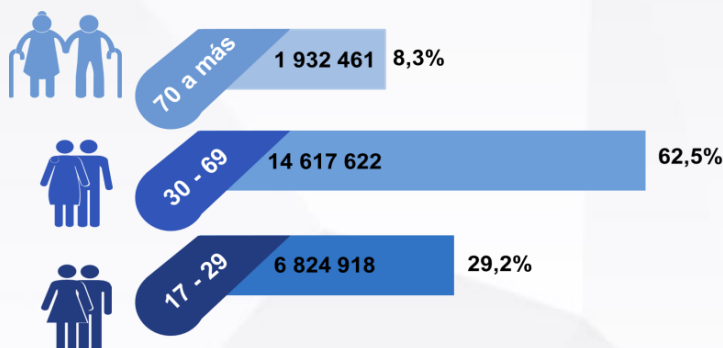
POBLACIÓN DE LAS ELECCIONES REGIONALES Y MUNICIPALES



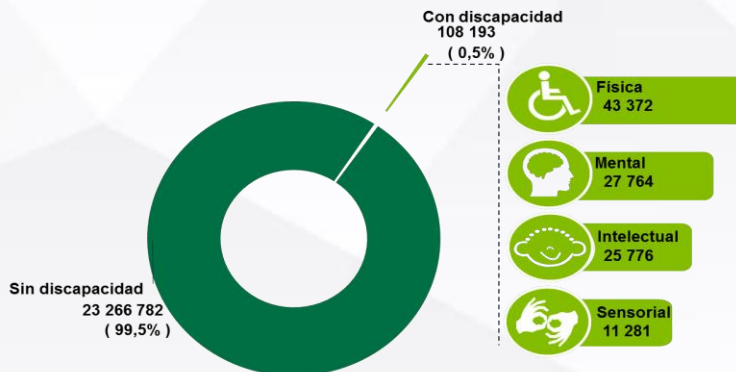
DISTRIBUCIÓN DE LA POBLACIÓN ELECTORAL POR REGIONES



POBLACIÓN ELECTORAL POR GRUPO DE EDAD

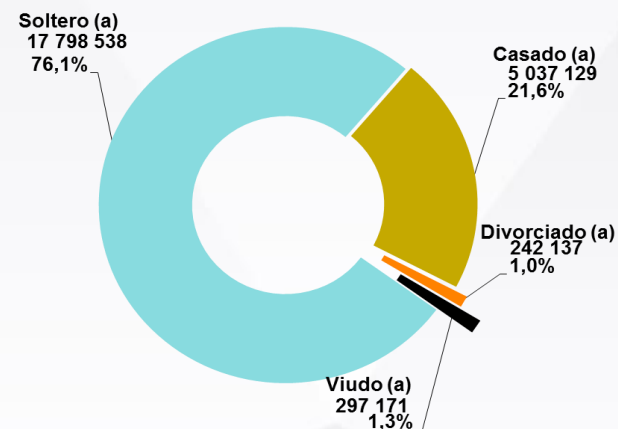


POBLACIÓN ELECTORAL POR CONDICIÓN DE DISCAPACIDAD



Nota : No incluye a los 26 electores de origen extranjero.

POBLACIÓN ELECTORAL POR ESTADO CIVIL DECLARADO



Nota : No incluye a los 26 electores de origen extranjero.

POBLACIÓN ELECTORAL POR CONDICIÓN DE DONACIÓN DE ÓRGANO

